



Newsletter

לקוחות יקרים,

סיון תכנון מקשיבה ללקוחותיה ובשנת 2014 בוצעו שיפורים בתחומים רבים בתוכנה כגון:

כללי

- תמיכה בגרסת AutoCAD 2015
- תמיכה בתוכנת ZWCAD
- אפשרות שמירת Backup מתפריט חתך האורך או תפריט חתכי הרחב של כביש
- הוספת קני מידה חדשים בחלון הגדרות ה - Global Scale

כבישים

- מודול חדש של מעבירי מים

מאגרים

- הצגת נפח "מת" בדו"ח נפחי איגום של מאגר מים

צנרת

- הפרדת אפשרויות ההגדרות בין קו ניקוז לקו ביוב בתפריט רשימת הקווים
- הוספת Materials באופן ידני בחתך האורך של קו ניקוז וביוב
- הוספת קריטריון Materials לדו"ח כמויות של קו ניקוז
- ייצוא חתך אורך של קו מים/ביוב/ניקוז לקובץ DXF ע"פ הגדרת אורך קטע
- שיפור תצוגת נתוני תנוחת קווים בשרטוט

בהמשך המסמך תוכלו ללמוד על השינויים והחידושים בתוכנת **CivilCAD 2014**, ואנו תמיד נהיה קשובים לבקשותיכם.

שלכם,
שלומי סיון, מנכ"ל

תוכנת CivilCAD 2014 V2.0 ניתנת להורדה מאתר האינטרנט:

<http://www.sivandesign.com/downloads>

במהלך ההתקנה מומלץ לעקוב אחר ההוראות ולעבור על שלבי ה- Setup completion wizard להתאמה כוונה של החידושים לאופן העבודה הרצוי. ספר ההסברים החדש (פורמט PDF) כלול בתוכנה החדשה וניתן להורדה מהאתר.

מסמך זה מציג את השינויים העיקריים אשר נעשו בתוכנה. הוא אינו כולל תיקוני באגים או שיפורים משניים. השינויים מחולקים לנושאים הבאים:

- כללי
- כבישים
- מאגרים
- צנרת

הערות:

- יתכנו סעיפים אשר נכללו בנושא מסוים (לדוגמה "כבישים") אשר משמשים גם משתמשים אחרים (מודדים למשל) ולכן מומלץ לעבור על כל הסעיפים הכלולים במסמך, גם אם אינם קשורים באופן ישיר לסוג העבודה אותו הנך מבצע.
- המסמך כתוב בלשון זכר מטעמי נוחות בלבד, אך מיועד לגברים ונשים כאחד.

תוכן עניינים

4	כללי	
4	1.	תמיכה בגרסת AutoCAD 2015
4	2.	תמיכה בתוכנת ZWCAD
4	3.	שמירת BACKUP מתפריט חתך האורך או תפריט חתכי הרוחב של כביש
6	4.	הוספת קני מידה חדשים בחלון הגדרות ה- GLOBAL SCALE
7	כבישים	
7	5.	ממשק חדש של מעבירי מים
10	מאגרים	
10	6.	הצגת נפח "מת" בדו"ח נפחי איגום של מאגר מים
11	צנרת	
11	7.	הפרדת אפשרויות ההגדרות בין קו ניקוז לקו ביוב בתפריט רשימת הקווים
11	8.	הוספת MATERIALS באופן ידני בחתך האורך של קו ניקוז וביוב
12	9.	הוספת קריטריון MATERIALS לדו"ח המפורט של קו ניקוז / ביוב
13	10.	ייצוא חתך אורך של קו מים / ביוב / ניקוז לקובץ DXF ע"פ הגדרת אורך קטע
14	11.	שיפור תצוגת נתוני תנוחת קווים בשרטוט

כללי

1. תמיכה בגרסת AutoCAD 2015

תוכנת CivilCAD 2014 תומכת גם בגרסת AutoCAD 2015 32/64 bit בנוסף לתמיכה בכל הגרסאות הקודמות. אנו מתחייבים לתמוך גם בגרסאות AutoCAD עתידיות מיד עם יציאתן לשוק.


2. תמיכה בתוכנת ZWCAD

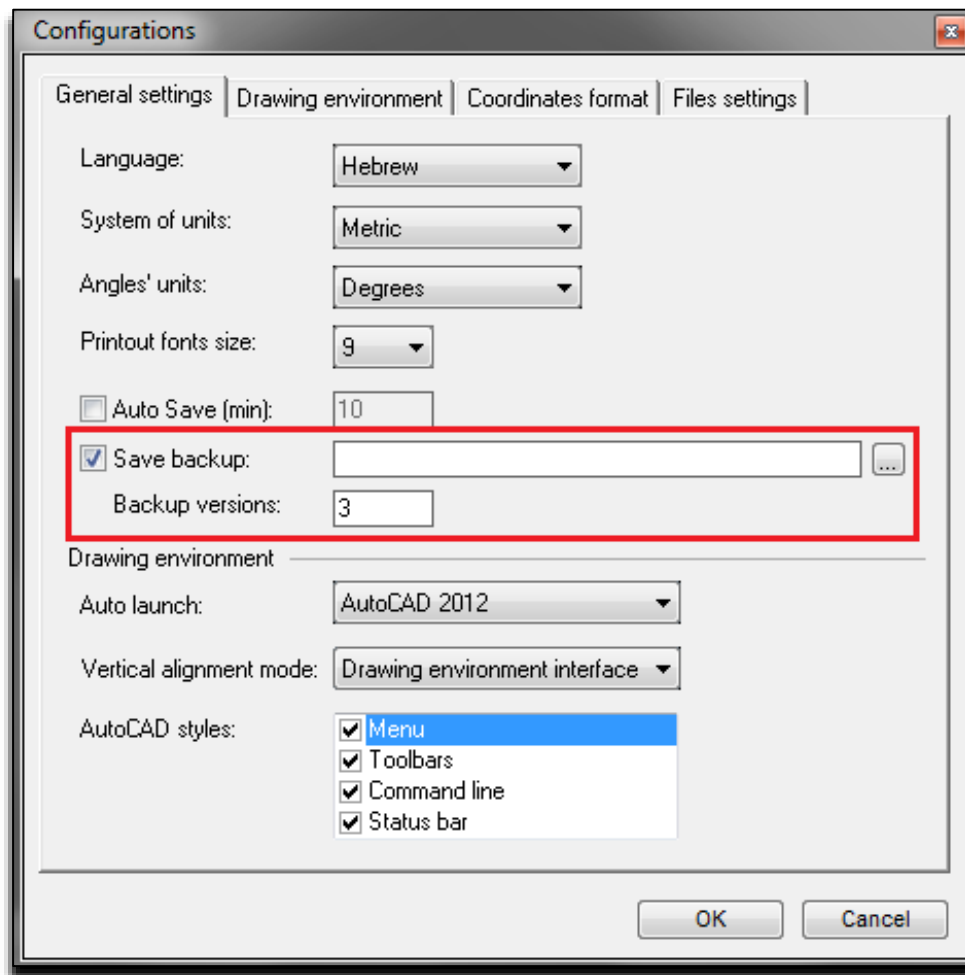
תוכנת CivilCAD 2014 תומכת גם בגרסת בתוכנת ZWCAD הסינית, בנוסף לתמיכה בתוכנת AutoCAD ובתוכנת BricsCAD.

3. שמירת Backup מתפריט חתך האורך או תפריט חתכי הרוחב של כביש

ניתן לשמור Backup של פרויקט (מספר גרסאות גיבוי) ישירות מתפריט חתך האורך או תפריט חתכי הרוחב של כביש, בנוסף לשמירה מהתפריט הראשי.

על מנת שתתאפשר פעולת שמירת גרסאות גיבוי:

- מהתפריט הראשי הפעל: 'Files→Configurations'.
- בלשונית 'General Settings', סמן 'V' באופציה 'Save Backup'.
- לחץ על כפתור  להגדרת נתיב למיקום שמירת גרסאות הפרויקט ולחץ על כפתור 'Open'.
- הגדר מספר גרסאות לשמירה. ברירת המחדל הינה 3 גרסאות.
- במידה והגדרת 3 גרסאות ובוצעה שמירה בפעם הרביעית, הגרסה הישנה ביותר תימחק ובמקומה תישמר הגרסה הנוכחית.
- **הערה:** הגרסאות תישמרנה בפורמט ***.Lha**.
- כדי להגדיר שמירה אוטומטית באופן קבוע עבור כל פרויקט חדש, יש לבצע את ההגדרה הנ"ל בפרויקט .Prototype.

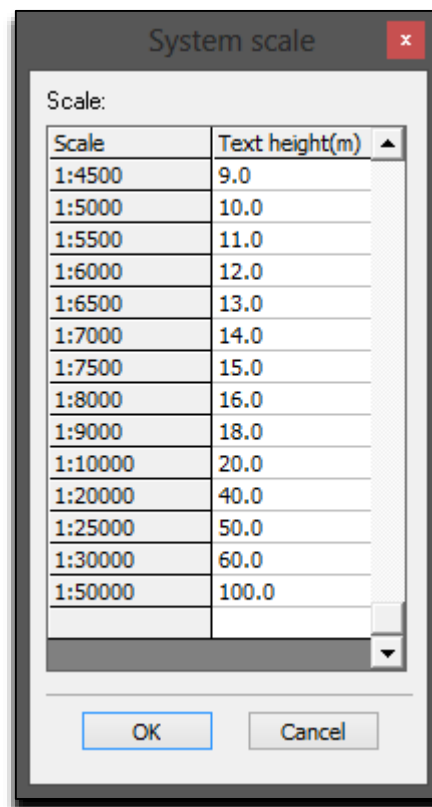


- כדי לטעון פרויקט שנשמר כ – Backup, מהתפריט הראשי הפעל: File→Restore Project.
- בחר את הקובץ הרצוי ולחץ על כפתור 'Open'.

4. הוספת קני מידה חדשים בחלון הגדרות ה - Global Scale

הוספנו קני מידה חדשים בחלון הגדרות ה - Global Scale של תפריט 'Configurations':
 :1:20,000; 1:30,000 . להגדרת אחד מקני המידה:

- מהתפריט הראשי הפעל 'File→Configurations' . חלון 'Configurations' ייפתח.
- לחץ על לשונית 'Drawing Environment' ואז לחץ על כפתור 'Global Scale'.
- בחר את קנה המידה הרצוי מתוך הרשימה.



- לחץ על כפתור 'OK' לשמירת ההגדרה.

כבישים

5. ממשק חדש של מעבירי מים

הוספנו ממשק לסיוע בתכנון מעבירי מים. ממשק זה מציע מיקום של מעבירי מים, מידות של מעבירי המים המתאימים וצורתם כצינור או כ-Box.. לביצוע הפעולה:

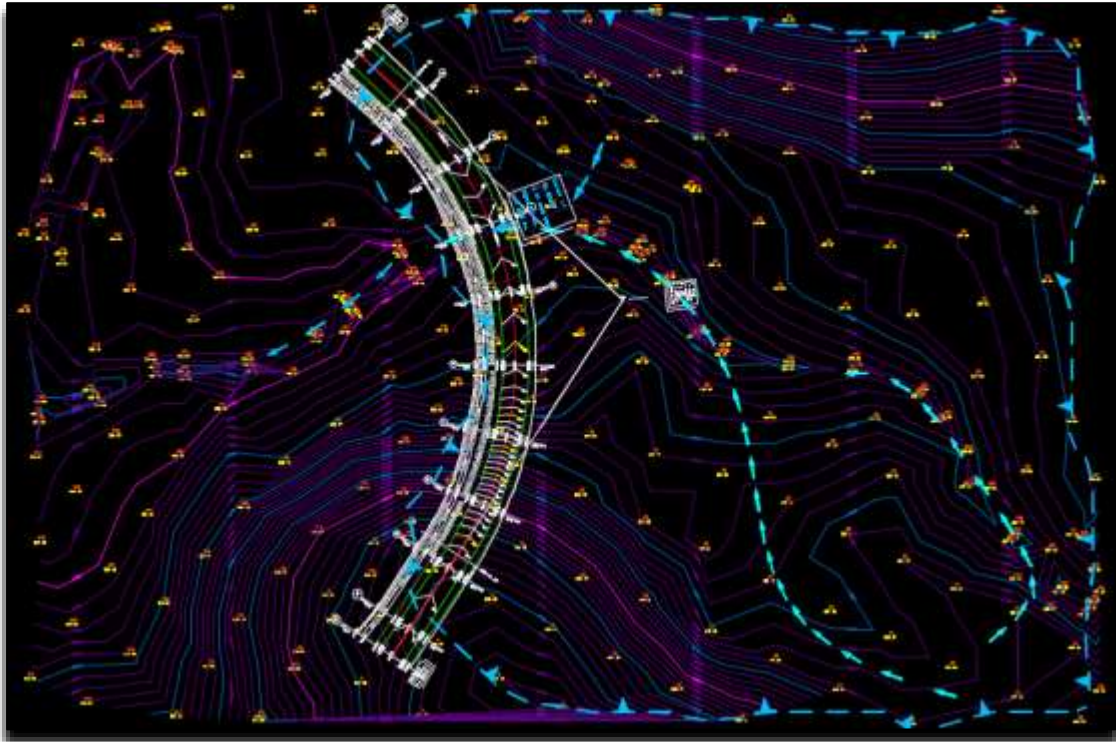
- מהתפריט הראשי הפעל: 'Roads→Culverts'. התפריט ייפתח מימין.

- לחץ על כפתור 'Apply'.

- בתפריט זה תתקבל רשימת מעבירי מים מוצעת, מרחק רץ, שטח אגן היקוות המים שממנו נאספים המים אל מעביר המים, כמות המשקעים במ"מ בשעה לפי פרק זמן וזאת, ע"פ סטטיסטיקות באלגוריתם מובנה.

- שטח אגן ההיקוות, כולל הערוצים המתנקזים למעביר המים המוצע, יוצגו על גבי שרטוט תנוחת הכביש.

הערה: שטח האיגום וערוצי זרימת המים תלויים במדידה. ככל שהמדידה רחבה יותר ומדויקת יותר, כך יתקבל שטח איגום, ערוצים ומיקום מעביר מים בצורה המדויקת ביותר.




מקדם נגר עילי – כמות המשקעים מתוך אגן ההיקוות שמנוקזים למעביר המים

תדירות המשקעים בשנים. '10' מסמל את כמות השנים

חישוב כמות הגשם במ"מ לשעה לפי פרק הזמן בדקות המצוין בעמודת t(min)

מידות מוצעות של מעביר/מיים כצינור או כ- Box


הערות:

- במידה ומסומנת האפשרות Runoff Coefficients, התוכנה תחשב את כמות הגשם במ"מ לשעה לפי פרק זמן המצוין בעמודת t(min) וזאת, ע"פ אלגוריתם מובנה. במידה והאלגוריתם אינו מתאים למדינה מסוימת, יש לבטל את סימון ה- V ולהזין נתונים ידנית בעמודת i(mm/hr) ולהקיש Enter לאחר הזנת כל נתון.
- באפשרות המתכנן לשנות מרחק רץ של מעבירי המים, כמות המשקעים מתוך אגן ההיקוות אשר ינוקזו למעביר המים ואו תדירות המשקעים בשנים. לאחר שינוי הנתונים, יש ללחוץ על כפתור Apply ולאחר מכן ללחוץ על כפתור 'Update Culverts'  לעדכון סוגי המעבירים ומידותיהם המוצעים ע"י התוכנה.

מאגרים

6. הצגת נפח "מת" בדו"ח נפחי איגום של מאגר מים

הוספנו אפשרות חדשה לחישוב והצגת נפח "מת" בדו"ח נפחי איגום של מאגר מים. לביצוע הפעולה:

- מהתפריט הראשי הפעל: 'General→Reservoir'. תפריט 'Reservoirs' ייפתח מימין.
- בשורת Pipe Level, הגדר את רום צינור איסוף המים מהמאגר.
- לחץ על כפתור 'Compute Capacity' . התוכנה תבצע חישוב ותציג דו"ח נפחי איגום. הנפח שבין רום הצינור לבין Minimum Liquid Level יחושב כנפח "מת".

דו"ח איגום למאגר					
רום פני מים	נפח איגום	שטח פני מים	גובה מים מסווגט		
12.01	746271.00	62156.25		1	
11.01	684114.75	62156.25		2	
10.01	621958.50	62156.25		3	
9.01	559802.25	62156.25		4	
8.01	497646.00	62156.25		5	
7.01	435489.75	62156.25		6	
נפח מת = 89554.94				***	

Reservoirs [X]

Road: Reservoir3\3

Type

None

Pond (Close)

Use last segments

Dam (Open)


Select area - (None)

Capacity

Max' liquid level: 39

Min' liquid level: 32

Pipe level: 33.5

Compute in steps: 1 

Calculate liquid level

Apply Close


צנרת

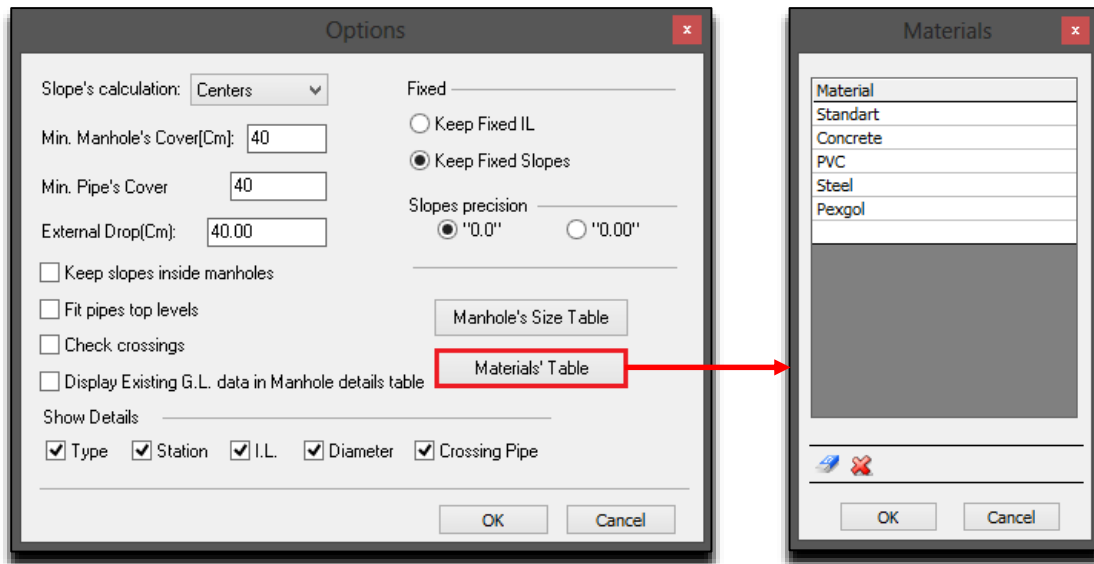
7. הפרדת אפשרויות ההגדרות בין קו ניקוז לקו ביוב בתפריט רשימת הקווים

הפרדנו בין אפשרויות ההגדרות של קו ניקוז לבין אפשרויות ההגדרות של קו ביוב בתפריט רשימת הקווים וכעת שינוי הגדרות בקו מסוג אחד אינו משפיע על קו מסוג אחר.

8. הוספת Materials באופן ידני בחתך האורך של קו ניקוז וביוב

שיפרנו את ממשק חתך האורך של קווי ניקוז וביוב והוספנו אפשרות להגדרת חומר הצינור באופן ידני. לביצוע הפעולה:

- מהתפריט הראשי הפעל: 'Pipelines→Sections'. תפריט 'Sections' ייפתח בצד ימין של המסך.
- לחץ על כפתור 'Options' . חלון ה- Options ייפתח.
- לחץ על כפתור 'Materials' Table' והקלד את שם החומר הרצוי (בעברית או באנגלית).



- לחץ על כפתור 'OK' לשמירת ההגדרות.
- הגדר את החומר הרצוי בעמודת Material שבטבלת Manholes Details.

9. הוספת קריטריון Materials לדו"ח המפורט של קו ניקוז / ביוב

הוספנו קריטריון לדו"ח המפורט של קו ניקוז / ביוב בתפריט 'Pipelines→Reports' וכעת ישנה עמודת 'חומרים'. לביצוע הפעולה:

- מהתפריט הראשי הפעל: 'Pipelines→Sections'. תפריט 'Sections' ייפתח בצד ימין של המסך.
- הגדר את החומר הרצוי בעמודת Material שבטבלת Manholes Details.
- לחץ על כפתור 'Apply' ולאחר מכן לחץ על כפתור 'Close'.
- מהתפריט הראשי הפעל: 'Pipelines→Reports'. תפריט 'Reports' ייפתח בצד ימין של המסך.
- בחר בסוג הצינור הרצוי (ביוב או ניקוז).
- בחר בדו"ח המפורט (Detailed) ברשימת הדו"חות.
- סמן 'V' בקו או בקווים שברצונך לכלול בדו"ח ולחץ על כפתור 'Apply'.

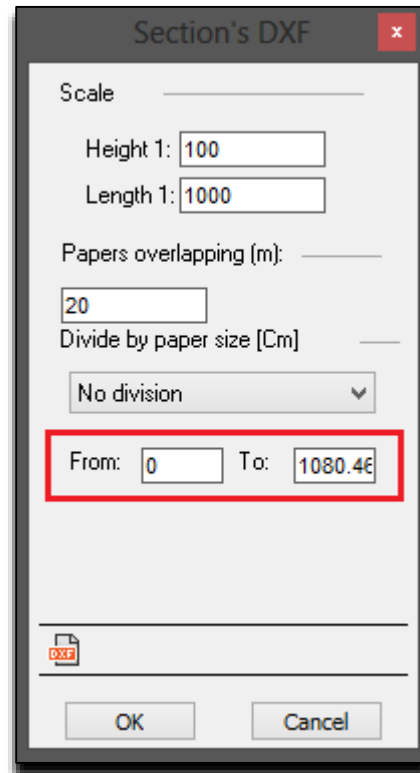
The screenshot shows a detailed report table with multiple columns. A red rectangular box highlights the 'חומרים' (Materials) column. The table contains numerical data for various parameters across multiple rows.

מסל	שטח	סוג	חומר	קוטר	קוטר	קוטר	קוטר	קוטר	קוטר	קוטר	קוטר	קוטר	קוטר	קוטר	קוטר	קוטר	קוטר	קוטר
10.1	0.00	0.00	117.612	200.00	12.00	120.63	11.11.11	250	120.63	11.11.11	11.11.11	11.11.11	11.11.11	11.11.11	11.11.11	11.11.11	11.11.11	11.11.11
10.13	84.82	84.82	114.881	200.00	12.00	118.82	11.11.11	250	118.82	11.11.11	11.11.11	11.11.11	11.11.11	11.11.11	11.11.11	11.11.11	11.11.11	11.11.11
10.2	143.84	47.32	110.881	200.00	12.00	116.28	11.11.11	250	116.28	11.11.11	11.11.11	11.11.11	11.11.11	11.11.11	11.11.11	11.11.11	11.11.11	11.11.11
10.21	180.00	28.16	107.604	200.00	12.00	113.98	11.11.11	250	113.98	11.11.11	11.11.11	11.11.11	11.11.11	11.11.11	11.11.11	11.11.11	11.11.11	11.11.11
10.3	260.00	80.00	109.614	200.00	12.00	109.27	11.11.11	250	109.27	11.11.11	11.11.11	11.11.11	11.11.11	11.11.11	11.11.11	11.11.11	11.11.11	11.11.11
10.311	481.22	164.80	109.882	200.00	12.00	114.41	11.11.11	250	114.41	11.11.11	11.11.11	11.11.11	11.11.11	11.11.11	11.11.11	11.11.11	11.11.11	11.11.11
10.4	862.08	100.88	107.662	200.00	12.00	110.84	11.11.11	250	110.84	11.11.11	11.11.11	11.11.11	11.11.11	11.11.11	11.11.11	11.11.11	11.11.11	11.11.11
10.1	581.70	49.62	109.670	200.00	12.00	109.21	11.11.11	250	109.21	11.11.11	11.11.11	11.11.11	11.11.11	11.11.11	11.11.11	11.11.11	11.11.11	11.11.11
10.41	877.94	26.24	104.904	200.00	12.00	109.71	11.11.11	250	109.71	11.11.11	11.11.11	11.11.11	11.11.11	11.11.11	11.11.11	11.11.11	11.11.11	11.11.11
10.411	712.70	154.76	109.763	200.00	12.00	113.99	11.11.11	250	113.99	11.11.11	11.11.11	11.11.11	11.11.11	11.11.11	11.11.11	11.11.11	11.11.11	11.11.11
10.6	747.88	24.88	109.294	200.00	12.00	113.88	11.11.11	250	113.88	11.11.11	11.11.11	11.11.11	11.11.11	11.11.11	11.11.11	11.11.11	11.11.11	11.11.11
10.7	843.34	88.66	109.281	200.00	12.00	109.98	11.11.11	250	109.98	11.11.11	11.11.11	11.11.11	11.11.11	11.11.11	11.11.11	11.11.11	11.11.11	11.11.11
10.71	879.28	28.31	102.778	200.00	12.00	107.27	11.11.11	250	107.27	11.11.11	11.11.11	11.11.11	11.11.11	11.11.11	11.11.11	11.11.11	11.11.11	11.11.11
10.711	880.45	71.20	98.577	200.00	12.00	109.55	11.11.11	250	109.55	11.11.11	11.11.11	11.11.11	11.11.11	11.11.11	11.11.11	11.11.11	11.11.11	11.11.11
10.8	1088.46	180.01	109.109	200.00	12.00	109.76	11.11.11	250	109.76	11.11.11	11.11.11	11.11.11	11.11.11	11.11.11	11.11.11	11.11.11	11.11.11	11.11.11

10. ייצוא חתך אורך של קו מים / ביוב / ניקוז לקובץ DXF ע"פ הגדרת אורך קטע

הוספנו אפשרות חדשה לייצוא חתך אורך של קו מים / ביוב / ניקוז לקובץ DXF ע"פ הגדרת אורך קטע. לביצוע הפעולה:

- מהתפריט הראשי הפעל: 'Pipelines→Sections'.
- לחץ על כפתור 'DXF Output' בחלקו השמאלי העליון של המסך. חלון 'Sections DXF' ייפתח.



- הגדר קנה מידה, גודל גיליון ואת אורך הקטע תחת 'From - To'.
- לחץ על כפתור 'OK'.
- בחלון שנפתח, הגדר שם לקובץ, נתיב מבוקש לשמירתו ולחץ על כפתור 'Save'.

11. שיפור תצוגת נתוני תנוחת קווים בשרטוט

שיפרנו את תצוגת הנתונים בתנוחת הקווים על גבי השרטוט. טקסטים בגבהים שונים אוחדו לגובה אחיד וכמו כן נתוני השוחות רוכזו בתיבת טקסט על מנת שלא יעלה טקסט על טקסט.

